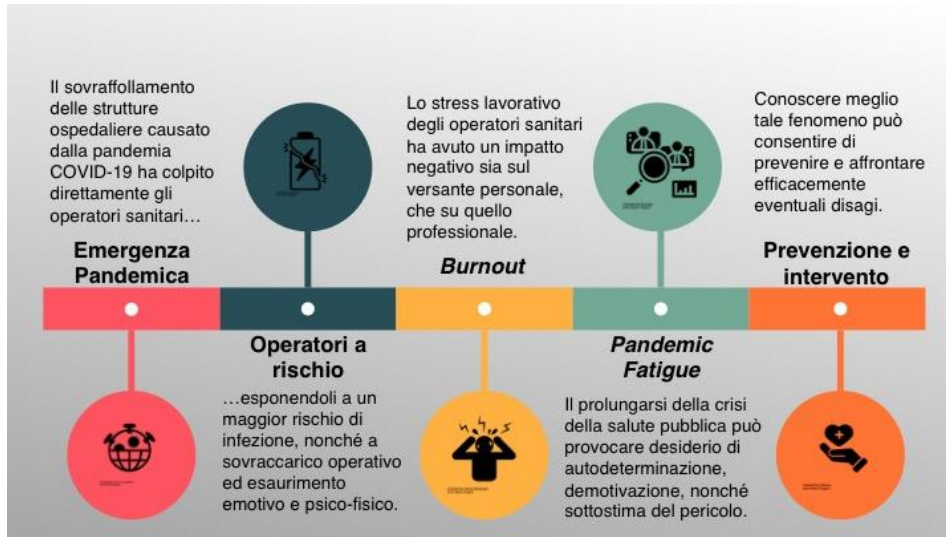




## I LAVORATORI DELLA SALUTE AI TEMPI DEL COVID-19

### Burnout e altri rischi

Stiamo conducendo una ricerca sulle ripercussioni della pandemia da COVID-19 sul benessere del personale sanitario dell'Università di Roma ."Sapienza"



La pandemia da COVID-19 ha avuto importanti ripercussioni sul benessere della popolazione generale. Questo impatto sembrerebbe essere stato particolarmente rilevante sugli operatori sanitari sovraccaricati dalla situazione di emergenza e dalle ripercussioni sul sistema sanitario.

A un anno dall'inizio della pandemia diversi studi condotti sui professionisti della salute hanno evidenziato una maggiore incidenza di disturbi del sonno, depressione, irritabilità e apatia, e una generale mancanza di interesse verso le attività quotidiane. Questi sintomi sono riconducibili al fenomeno del *burnout*, un disturbo da stress lavoro-correlato.

I professionisti sanitari sono stati, e sono tuttora, in prima linea per fronteggiare l'emergenza, ma il loro benessere non può essere trascurato. Per questo abbiamo bisogno di comprendere a fondo questo fenomeno, in modo da poter attuare contromisure per affrontare eventuali disagi nella maniera più efficace.

**Compila e condividi il questionario che troverai nel link sotto riportato. È completamente anonimo e ci permetterà di individuare i fattori di rischio e le aree su cui poter intervenire.**

**LINK ALLA RICERCA: [clicca qui per partecipare](#)**

Grazie per la partecipazione!

I referenti della ricerca

Maria Casagrande Carlo Di Paolo Renata Tambelli

Per qualsiasi informazione contattare:

[esperimenticasagrande2t@gmail.com](mailto:esperimenticasagrande2t@gmail.com)