

#loscelgosapienza

Chirurgia

Prevenzione

Igiene dentale



Tecniche diagnostiche

Previdenza sociale

Tecniche di laboratorio biomedico

Riabilitazione psichiatrica

Igiene

Medicina Chirurgia

Neurofisiopatologia
Assistenza sanitaria

Medicina

Radiologia



Neuro e psicomotricità



Neurofisiopatologia

Infermieristica

Radiologia



Igiene dentale

Fisioterapia

Terapia occupazionale

Ortottica Odontoiatria

Oftalmologia



Ostetricia

Chirurgia



Prevenzione

Tecniche audiometriche
audioprotesiche

Tecniche assistenziali



SAPIENZA
UNIVERSITÀ DI ROMA

Studiare alla Facoltà
di Medicina e Odontoiatria



Facoltà di Medicina e Odontoiatria

A seguito della recente riforma dello Statuto della Sapienza e della Legge Universitaria, la Facoltà di Medicina e Odontoiatria organizza numerosi corsi di studio attraverso le sinergie collaborative dei dodici Dipartimenti che la compongono e che rappresentano le diverse aree delle scienze mediche. I corsi di laurea afferenti e amministrati dalla Facoltà di Medicina e Odontoiatria prevedono in ogni caso il contributo didattico di docenti che fanno parte della Facoltà a noi affini di Farmacia ed Medicina. Resta comunque inteso, che tutti i corsi di laurea attivati dalla nostra Facoltà hanno riferimento amministrativo nell'ambito della Facoltà di Medicina e Odontoiatria. La nuova organizzazione, avviata da questo anno, non avrà tuttavia importanti o destabilizzanti riflessi sulla struttura degli studi dell'area medico-odontoiatrica, già da tempo in linea con gli standard europei, e che manterranno la loro identità professionalizzante garantita dai singoli Corsi di Studio attivati.

Venendo all'offerta formativa della Facoltà di Medicina e Odontoiatria, questa si articola in tre grandi aree:

- **Corsi di Laurea Magistrale in Medicina e Chirurgia** (Classe LM-41: C.L.M. "B", C.L.M. "C" C.L.M. "D" con sede presso il Policlinico Umberto I di Roma);
- **Corso di Laurea Magistrale in Odontoiatria e Protesi dentaria** (Classe LM-46);
- **Corsi di Laurea e Corsi di Laurea Magistrale delle Professioni Sanitarie** (Classe 1: Ostetricia, Infermieristica; Infermieristica pediatrica; Classe 2: Fisioterapia, Terapia della neuro e psicomotricità dell'età evolutiva; Ortottica e assistenza oftalmologica, Terapia Occupazionale, Logopedia, Tecnica della riabilitazione psichiatrica; Classe 3: Dietistica, Igiene dentale,

Tecniche di Laboratorio Biomedico, Tecniche audiometriche, Tecniche audioprotesiche, Tecniche di neurofisiopatologia, Tecniche di Fisiopatologia cardiocircolatoria e perfusione cardiovascolare, Tecniche di Radiologia medica per immagini e radioterapia; Classe 4: Tecniche della prevenzione nell'ambiente e nei luoghi di lavoro, Assistenza sanitaria); CLM: Scienze delle professioni sanitarie tecniche diagnostiche; Scienze delle professioni sanitarie tecniche assistenziali.

Inoltre sono previsti:

- numerosi Corsi post-laurea che prevedono Scuole di Specializzazione di area sanitaria rivolte a laureati in area Medica e non, numerosi Master di I e II livello, corsi di alta formazione post-laurea, dottorati di ricerca.



Corsi di Studio di Area Medico-Chirurgica

Laurea magistrale interfacoltà a ciclo unico ad accesso programmato (durata esennale).

Come già indicato i corsi seguenti sono organizzati dalla Facoltà di Medicina ed Odontoiatria pur prevedendo la collaborazione della Facoltà di Farmacia e Medicina, pertanto lo studente che svolgerà il proprio percorso formativo in questi corsi sarà iscritto alla Facoltà di Medicina e Odontoiatria.

Classe LM-41 Medicina e Chirurgia

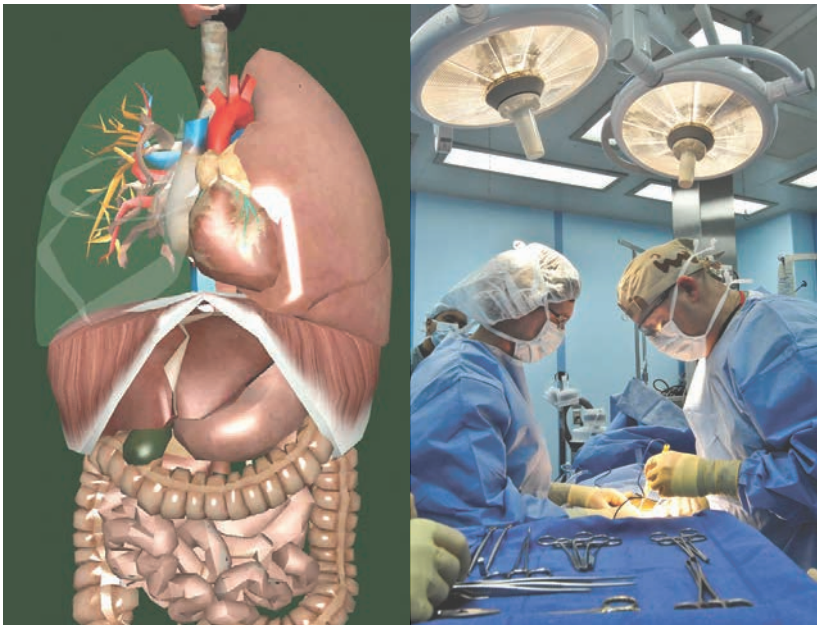
- **Corso in Medicina e chirurgia "B"** - Roma Azienda Policlinico Umberto I
- **Corso in Medicina e chirurgia "C"** - Roma Azienda Policlinico Umberto I
- **Corso in Medicina e chirurgia "D"** - Roma Azienda Policlinico Umberto I

I Corsi di Laurea Magistrale in Medicina e Chirurgia si articolano in sei anni. I laureati nei corsi di laurea magistrale in medicina e chirurgia dovranno essere dotati:

- delle basi scientifiche e della preparazione teorico-pratica necessarie ai sensi della direttiva 75/363/CEE all'esercizio della professione medica e della metodologia e cultura necessarie per la pratica della formazione permanente, nonché di un livello di autonomia professionale, decisionale ed operativa derivante da un percorso formativo caratterizzato da un approccio olistico ai problemi di salute, delle persone sane o malate anche in relazione all'ambiente chimico-fisico, biologico e sociale che le circonda. A tali fini il corso di laurea magistrale prevede 360 CFU complessivi, articolati su sei anni di corso, di cui almeno 60 da acquisire in attività formative volte alla maturazione di specifiche capacità professionali;
- delle conoscenze teoriche essenziali che derivano dalle scienze di base, nella prospettiva della loro successiva applicazione professionale; della capacità di rilevare e valutare criticamente da un punto di vista clinico, ed in una visione unitaria, estesa anche alla dimensione socioculturale e di genere, i dati relativi allo

stato di salute e di malattia del singolo individuo, interpretandoli alla luce delle conoscenze scientifiche di base, della fisiopatologia e delle patologie di organo e di apparato; delle abilità e dell'esperienza, unite alla capacità di auto-valutazione, per affrontare e risolvere responsabilmente i problemi sanitari prioritari dal punto di vista preventivo, diagnostico, prognostico, terapeutico e riabilitativo; della conoscenza delle dimensioni storiche, epistemologiche ed etiche della medicina; della capacità di comunicare con chiarezza ed umanità con il paziente e con i familiari; della capacità di collaborare con le diverse figure professionali nelle diverse attività sanitarie di gruppo; della capacità di applicare, nelle decisioni mediche, anche i principi dell'economia sanitaria; della capacità di riconoscere i problemi sanitari della comunità e di intervenire in modo competente.

L'ammissione al Corso di Laurea in Medicina e Chirurgia avviene per gli studenti che si saranno collocati utilmente nella graduatoria che scaturirà dagli esiti delle prove di ammissione. Per gli studenti che opteranno per la sede Policlinico Umberto I°, la suddivisione nei corsi A-B-C-D sarà effettuata in modo automatico in base all'ordine alfabetico stabilito dal cognome degli aventi diritto.



Corso di Laurea Magistrale in Odontoiatria e Protesi Dentaria

Laurea magistrale interfacoltà a ciclo unico ad accesso programmato (durata esennale).

Si tratta di corso organizzato dalla Facoltà di Medicina ed Odontoiatria con il contributo di docenti della Facoltà di Farmacia e Medicina, pertanto lo studente che svolgerà il proprio percorso formativo in questi corsi sarà iscritto alla Facoltà di Medicina e Odontoiatria.

Classe: LM-46

Il Corso di Laurea in Odontoiatria e Protesi Dentaria, inizialmente della durata di cinque anni, è stato istituito in Italia con il DPR 135 del 1980, in ottemperanza alle direttive dell'Unione Europea 686/78 e 687/78, al fin di soddisfare l'esigenza di adeguamento normativo dell'Italia agli altri Paesi membri dell'Unione Europea con la creazione di una figura professionale, l'odontoiatra, ben distinta rispetto a quella del medico.

L'istituzione del Corso di Laurea ha risposto di fatto ad esigenze a carattere culturale e professionale, nella formazione di professionisti con preparazione universitaria scientifica e teorico-pratica, in possesso di un adeguato livello di cognizioni in ambito medico e chirurgico.

A livello professionale, il diritto di stabilimento e di esercizio della professione risulta di fatto garantito dall'uniformità dei percorsi formativi con il riconoscimento bilaterale dei titoli di studio tra i Paesi dell'Unione Europea.

Proprio in ottemperanza con le direttive europee ed in riferimento al tirocinio clinico, si è resa indispensabile una congruità tra numero di studenti iscritti al corso di laurea e potenzialità formative degli Atenei. Tale richiesta è stata soddisfatta dall'introduzione anche in Italia, di un numero programmato, così come in tutti gli altri Paesi dell'Unione Europea, poi rivisitata e definita con la legge 264/99, in base alla disponibilità di strutture didattiche, cliniche e di docenti.

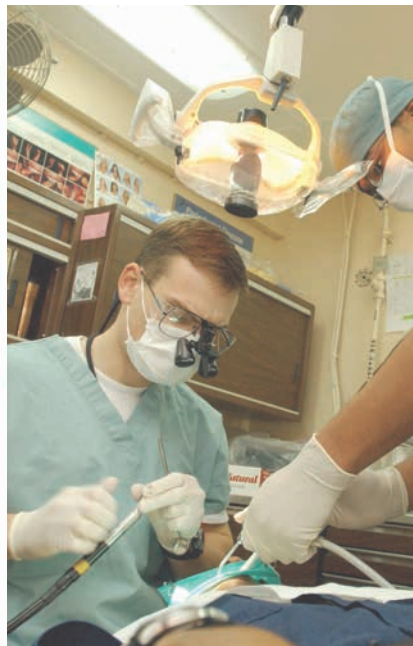
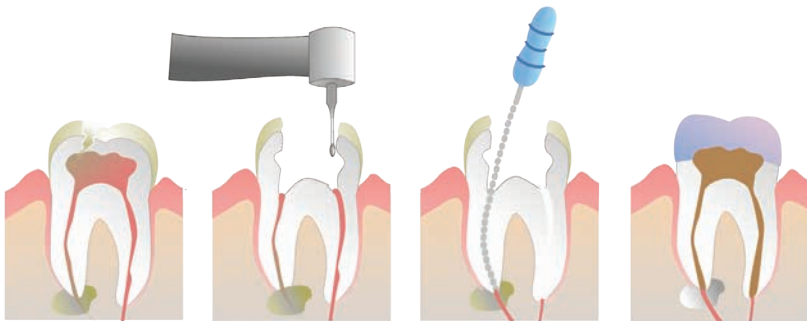
Dall'**Anno Accademico 2009/2010** è stato istituito il **Corso di Laurea Magistrale in Odontoiatria e Protesi Dentaria**, della durata di 6 anni, durante i quali lo studente è tenuto ad acquisire un totale di **360 Crediti Formativi Universitari (CFU)**, di cui **almeno 90** in attività formative cliniche professionalizzanti, da svolgersi in modo integrato con le altre attività formative presso strutture assistenziali universitarie, sotto il controllo e del personale docente

Il **biennio** è indirizzato allo **studio di attività formative di base**, con le quali lo

studente acquisirà i fondamenti anatomici e funzionali del corpo umano, e prevede corsi che affrontano problematiche legate al rapporto medico-paziente ed i principi della metodologia scientifica.

Gli **anni successivi prevedono lo studio di discipline di interesse medico, chirurgico e specialistico con particolare riferimento allo studio delle patologie odontostomatologiche.**L'iter formativo prevede, quindi, una formazione propedeutica di natura medico-biologica integrata con lo studio delle discipline cliniche.

L'**ultimo anno** risulta essere interamente dedicato all'acquisizione di competenze professionalizzanti.



Corsi di Studio delle Professioni Sanitarie

Laurea delle Professioni Sanitarie ad accesso programmato (durata triennale).
I corsi di laurea di seguito elencati fanno capo alla Facoltà di Medicina ed Odontoiatria con la collaborazione della Facoltà di Farmacia e Medicina.

Classe L/SNT1 - Professioni sanitarie, infermieristiche e professione sanitaria ostetrica

Gli iscritti alla classe I scelgono il corso di laurea che permette loro di conseguire i seguenti titoli:

Infermiere: rappresenta l'operatore sanitario responsabile dell'assistenza generale infermieristica. Svolge la sua attività professionale in strutture sanitarie pubbliche o private nel territorio e nell'assistenza domiciliare, in regime di dipendenza o libero-professionale. Le sue principali funzioni sono: 1-prevenzione delle malattie; 2-assistenza dei malati e dei disabili di tutte le età; 3-educazione sanitaria;

Infermiere pediatrico: è l'operatore sanitario responsabile dell'assistenza infermieristica pediatrica. Svolge la sua attività professionale in strutture sanitarie pubbliche e private, nel territorio e nell'assistenza domiciliare, in regime di dipendenza o libero-professionale. L'infermiere pediatrico partecipa all'identificazione dei bisogni di salute fisica e psichica del neonato, del bambino, dell'adolescente, della famiglia;

L'ostetrico/a: è l'operatore sanitario che assiste e consiglia la donna nel periodo della gravidanza, durante il parto e nel puerperio, conduce parti eutocici e presta assistenza al neonato; è in grado di individuare situazioni potenzialmente patologiche e praticare dove occorra le relative misure di particolare emergenza.

La Facoltà di Medicina e Odontoiatria nell'ambito della classe L/SNT1 attiva i seguenti corsi di laurea:

- Ostetricia Roma Azienda Policlinico Umberto I (Corso di laurea A)
- Ostetricia ASL Viterbo (Corso di laurea C)
- Infermieristica Roma Azienda Policlinico Umberto I (Corso di laurea A)
- Infermieristica Roma Azienda Policlinico Umberto I (Corso di laurea C)
- Infermieristica Azienda Policlinico Umberto I/Aeronautica Militare (Corso di laurea D)
- Infermieristica ASL Roma 4 – Civitavecchia (Corso di laurea F)
- Infermieristica ASL Roma 6 – Nettuno (Corso di laurea H)
- Infermieristica Roma IFO (Corso di laurea I)
- Infermieristica ASL Roma 4 – Bracciano (Corso di laurea N)
- Infermieristica ASL Rieti (Corso di laurea S)
- Infermieristica ASL Viterbo (Corso di laurea V)
- Infermieristica Pediatrica Roma Azienda Policlinico Umberto I



Classe L/SNT2 - Professioni sanitarie della riabilitazione

Gli iscritti alla classe II scelgono il corso di laurea che permette loro di conseguire i seguenti titoli:

Fisioterapista: è l'operatore sanitario che svolge in via autonoma o in collaborazione con altre figure sanitarie gli interventi di prevenzione, cura e riabilitazione nelle aree della motricità delle funzioni corticali superiori e di quelle viscerali conseguenti a eventi patologici, a varia eziologia, congenita od acquisita;

Logopedista: è l'operatore sanitario che svolge la propria attività nella prevenzione e nel trattamento riabilitativo delle patologie del linguaggio e della comunicazione in età evolutiva, adulta e geriatrica. L'attività del logopedista è volta all'educazione e rieducazione di tutte le patologie che provocano disturbi della voce, della parola, del linguaggio scritto e orale e degli handicap comunicativi;

Ortottista: è l'operatore sanitario che, su prescrizione del medico, tratta i disturbi motori e sensoriali della visione ed effettua le tecniche di semiologia strumentale-oftalmologica; è responsabile dell'organizzazione, pianificazione e qualità degli atti professionali svolti nell'ambito delle proprie mansioni;



Tecnico della riabilitazione psichiatrica: è l'operatore sanitario che svolge, nell'ambito di un progetto terapeutico elaborato da un'équipe multidisciplinare, interventi riabilitativi ed educativi sui soggetti con disagio psicosociale e disabilità psichica;

Il terapeuta occupazionale: è l'operatore sanitario che opera nell'ambito della prevenzione, cura e riabilitazione dei soggetti affetti da malattie e disturbi fisici, psichici sia con disabilità temporanee o permanenti, utilizzando attività espressive, manuali-rappresentative, ludiche, della vita quotidiana;

Il terapeuta della neuro e psicomotricità dell'età evolutiva: è l'operatore sanitario che svolge, in collaborazione con le équipe multidisciplinare di neuropsichiatria infantile in collaborazione con le altre discipline dell'area pediatrica, gli interventi di prevenzione, terapia e rielaborazione delle malattie neuropsichiatriche infantili, nella aree della neuropsicomotricità, della neuropsicologia e della psicopatologia dello sviluppo.

La Facoltà di Medicina e Odontoiatria nell'ambito della classe L/SNT2 attiva i seguenti corsi di laurea:

- Fisioterapia Roma Azienda Policlinico Umberto I (Corso di laurea A)
- Fisioterapia ASL Roma 6 – Ariccia (Corso di laurea E)
- Fisioterapia ASL Roma 4 – Bracciano (Corso di laurea H)
- Terapia della neuro e psicomotricità dell'età evolutiva Roma Azienda Policlinico Umberto I (Corso di laurea A)
- Logopedia Roma Azienda Policlinico Umberto I (Corso di laurea A)
- Ortottica ed assistenza oftalmologica Roma Azienda Policlinico Umberto I
- Terapia occupazionale Roma Azienda Policlinico Umberto I (Corso di laurea A)
- Tecnica della riabilitazione psichiatrica sede Azienda Policlinico Umberto I

Classe L/SNT3 - Professioni sanitarie tecniche

Gli iscritti alla classe III scelgono il corso di laurea che permette loro di conseguire i seguenti titoli:

Dietistica: è l'operatore sanitario competente per tutte le attività finalizzate alla corretta applicazione dell'alimentazione e della nutrizione ivi compresi gli aspetti educativi e di collaborazione all'attuazione delle politiche alimentari, nel rispetto della normativa vigente;

Igienista dentale: è l'operatore sanitario che svolge compiti relativi alla prevenzione delle affezioni orodentali alle dipendenze degli odontoiatri e dei medici chirurghi legittimati all'esercizio della odontoiatria;

Il tecnico audiometrista: è l'operatore sanitario che svolge la propria attività nella prevenzione, valutazione e riabilitazione delle patologie del sistema uditivo e vestibolare, nel rispetto delle attribuzioni e delle competenze diagnostico-terapeutiche del medico;

Il tecnico audioprotesista: è l'operatore sanitario che svolge la propria attività nella fornitura, adattamento e controllo dei presidi protesici per la prevenzione e correzione dei deficit uditivi;

Il tecnico della fisiopatologia cardiocircolatoria e perfusione cardiovascolare: è l'operatore sanitario che provvede alla conduzione e alla manutenzione delle apparecchiature relative alle tecniche di circolazione extracorporea e alle tecniche di emodinamica;

Il tecnico di neurofisiopatologia: è l'operatore sanitario che svolge la propria attività nell'ambito della diagnosi delle patologie del sistema nervoso, applicando direttamente, su prescrizione medica, le metodiche diagnostiche specifiche in campo neurologico e neurochirurgico (elettroencefalografia, elettroneuromiografia, poligrafia, potenziali evocati, ultrasuoni);

Il tecnico ortopedico: è l'operatore sanitario che, su prescrizione medica e successivo collaudo, opera la costruzione e/o adattamento, applicazione e fornitura di protesi, ortesi e di ausili sostitutivi, correttivi e di sostegno dell'apparato locomotore, di natura funzionale ed estetica, di tipo meccanico o che utilizzano energia esterna o energia mista corporea ed esterna, mediante rilevamento diretto sul paziente di misure e modelli;

Il tecnico sanitario di radiologia medica: è l'operatore sanitario abilitato a svolgere in via autonoma, o in collaborazione con altre figure sanitarie, su

prescrizione medica tutti gli interventi che richiedono l'uso di sorgenti di radiazione ionizzanti, sia artificiali sia naturali, di energie termiche, ultrasoniche, di risonanza magnetica nucleare, nonché gli interventi per la protezione fisica o dosimetria;

Il tecnico sanitario di laboratorio biomedico: è l'operatore sanitario responsabile degli atti di sua competenza, che svolge attività di laboratorio di analisi e di ricerca relative ad analisi biomediche e biotecnologiche e in particolare di biochimica, di microbiologia e virologia, di farma-tossicologia, di immunologia, di patologia clinica, di ematologia, di citologia e di istopatologia.

La Facoltà di Medicina e Odontoiatria nell'ambito della classe L/SNT3 attiva i seguenti corsi di laurea:

- Dietistica sede Azienda San Camillo Forlanini
- Igiene dentale Roma Azienda Policlinico Umberto I (Corso di laurea A)
- Igiene dentale Cassino (Corso di laurea B)
- Tecniche di laboratorio biomedico Roma Azienda Policlinico Umberto I (Corso di laurea A)
- Tecniche di laboratorio biomedico ASL Rieti (Corso di laurea F)
- Tecniche audiometriche Roma Azienda Policlinico Umberto I
- Tecniche audioprotesiche Roma Azienda Policlinico Umberto I
- Tecniche di neurofisiopatologia Roma Azienda Policlinico Umberto I
- Tecniche di fisiopatologia cardiocircolatoria e perfusione cardiovascolare Roma Azienda Policlinico Umberto I
- Tecniche di radiologia medica per immagini e radioterapia Roma Azienda Policlinico Umberto I (Corso di laurea A)



- Tecniche di radiologia medica per immagini e radioterapia ASL Rieti (Corso di laurea C)

Classe L/SNT4 - Professioni sanitarie della prevenzione

Gli iscritti alla classe IV scelgono il corso di laurea che permette loro di conseguire i seguenti titoli:

Tecnico della prevenzione nell'ambiente e nei luoghi di lavoro: è l'operatore sanitario che è in grado di valutare nei luoghi di lavoro e nell'ambiente le misure atte ai rischi connessi alle attività umane. Esercita la propria attività in collaborazione con altri professionisti del settore contribuendo a ridurre attraverso la prevenzione i rischi lavorativi o ambientali;

Assistente sanitario: è l'operatore che è addetto alla prevenzione, alla promozione e alla educazione per la salute. L'attività dell'assistente sanitario è rivolta alla persona, alla famiglia, alla collettività, attraverso l'individuazione dei bisogni di salute e stabilendo le priorità di intervento preventivo, educativo e di recupero.

La Facoltà di Medicina e Odontoiatria nell'ambito della classe L/SNT4 attiva i seguenti corsi di laurea:

- Tecniche della prevenzione nell'ambiente e nei luoghi di lavoro ASL Rieti (Corso di laurea B)
- Assistenza sanitaria - Roma Azienda Policlinico Umberto I



Laurea magistrale interfacoltà delle Professioni Sanitarie ad accesso programmato (durata biennale)

Come già indicato i corsi seguenti sono organizzati dalla Facoltà di Medicina ed Odontoiatria pur prevedendo la collaborazione della Facoltà di Farmacia e Medicina, pertanto lo studente che svolgerà il proprio percorso formativo in questi corsi sarà iscritto alla Facoltà di Medicina e Odontoiatria.

Classe LM/SNT3(a) - Scienze delle professioni sanitarie tecniche diagnostiche

- Scienze delle professioni sanitarie tecniche diagnostiche – Roma Azienda Policlinico Umberto I (Corso di laurea A)

Classe LM/SNT3(b) - Scienze delle professioni sanitarie tecniche assistenziali

- Scienze delle professioni sanitarie tecniche assistenziali – Roma Azienda Policlinico Umberto I.

La Facoltà di Medicina e Odontoiatria collabora inoltre in ambito didattico alla realizzazione dei corsi di laurea di seguito riportati che fanno capo alla Facoltà di Farmacia e Medicina.

Classe LM-41 Medicina e Chirurgia

- **Corso in Medicina e chirurgia "A"** - Roma Azienda Policlinico Umberto I
- **Corso in Medicina e chirurgia "E"** - Polo Pontino
- **Corso in Medicina e chirurgia "F"** - in lingua inglese

Laurea delle Professioni Sanitarie ad accesso programmato (durata triennale).

Classe L/SNT1 - Professioni sanitarie, infermier. e prof. sanitaria ostetrica

- Infermieristica Roma Azienda Policlinico Umberto I (Corso di laurea B)
- Infermieristica Roma ASL Roma 1 Osp. S. Spirito (Corso di laurea E)
- Infermieristica Roma Ospedale G. Eastman (Corso di laurea J)
- Infermieristica Roma Azienda S.Giovanni Addolorata (Corso di laurea L)
- Infermieristica Roma Azienda S.Camillo-Forlanini (S.Camillo) (Corso di laurea M)
- Infermieristica ASL Frosinone Umberto I (Corso di laurea O)
- Infermieristica Cassino (Corso di laurea P) (in collaborazione con l'Univ. di Cassino)
- Infermieristica ASL Latina (distretto nord) (Corso di laurea Q)
- Infermieristica ASL Latina Terracina (Corso di laurea R)
- Infermieristica Regione Molise ASL 2-Pentria Isernia (Corso di laurea T)
- Infermieristica Regione Molise - IRCCS Neuromed Pozzilli (Corso di laurea U)
- Infermieristica ASL Latina Formia - Gaeta (Corso di laurea W)
- Infermieristica Corso di Laurea per Roma in collaborazione con l'Università telematica Unitelma Sapienza

Classe L/SNT2 - Professioni sanitarie della riabilitazione

- Fisioterapia Roma Azienda S.Giovanni Addolorata (Corso di laurea C)
- Fisioterapia Roma Azienda S.Camillo Forlanini (Corso di laurea D)
- Fisioterapia ASL Latina (distretto nord) (Corso di laurea F)
- Fisioterapia Regione Molise-IRCCS Neuromed Pozzilli (Corso di laurea I)
- Fisioterapia Roma Azienda San Filippo Neri (Corso di laurea M)
- Terapia della neuro e psicomotricità dell'età evolutiva ASL Latina (distretto nord) - Priverno (Corso di laurea B)

Classe L/SNT3 - Professioni sanitarie tecniche

- Igiene dentale ASL Latina (Corso di laurea C)
- Tecniche di laboratorio biomedico Roma Azienda S.Camillo Forlanini (Corso di laurea B)
- Tecniche di laboratorio biomedico ASL Latina (distretto nord) (Corso di laurea C)
- Tecniche di laboratorio biomedico Regione Molise - IRCCS Neuromed Pozzilli (Corso di laurea E)
- Tecniche di radiologia medica per immagini e radioterapia Roma Azienda S.Camillo Forlanini (Corso di laurea B)
- Tecniche di radiologia medica per immagini e radioterapia ASL Latina (distretto nord) (Corso di laurea D)
- Tecniche di radiologia medica per immagini e radioterapia Regione Molise - ASL Prosinone (Corso di laurea E)
- Tecniche di radiologia medica per immagini e radioterapia Roma Ospedale S. Spirito (Corso di laurea G)
- Tecniche Ortopediche ASL Latina (distretto nord)

Classe L/SNT4 - Professioni sanitarie della prevenzione

- Tecniche della prevenzione nell'ambiente e nei luoghi di lavoro Roma Azienda Policlinico Umberto I (Corso di laurea A)
- Tecniche della prevenzione nell'ambiente e nei luoghi di lavoro ASL Frosinone (Corso di laurea C)

Laurea magistrale interfacoltà delle Professioni Sanitarie ad accesso programmato (durata biennale).

Classe LM/SNT1 - Scienze infermieristiche ed ostetriche

- Scienze infermieristiche ed ostetriche - Roma Azienda Policl. Umberto I (Corso di laurea A)
- Scienze infermieristiche ed ostetriche - Lazio sud (Corso di laurea B)

Classe LM/SNT2 - Scienze riabilitative delle professioni sanitarie

- Scienze delle professioni sanitarie della riabilitazione - Roma Azienda Policlinico Umberto I

Classe LM/SNT4 - Scienze delle professioni sanitarie della prevenzione

- Scienze delle professioni sanitarie della prevenzione - Roma Azienda Policlinico Umberto I

Presidenza

Preside: Prof. Sebastiano Filetti
tel. 06 4991 8202

**Segreteria amministrativa
studenti dei corsi di laurea
magistrale**

Piazzale Aldo Moro 5,
00185 Roma
Palazzina servizi generali,
scala A, piano terra
T (+39) 06 4991 2951
segrstudenti.medicina@
uniroma1.it

**Segreteria amministrativa
studenti dei corsi di laurea
per le professioni sanitarie**

Piazzale Aldo Moro 5,
00185 Roma
Palazzina servizi generali,
scala A e B
T (+39) 06 4991 2959
segrstudenti.professionisanitarie@
uniroma1.it

*Gli indirizzi e i recapiti delle
segreterie, dei servizi e delle
strutture di facoltà sono
riportati sul sito web.*